

## Eckausbildung

Für Eckausbildungen gibt es ein spezielles Kantenset, bestehend aus Beschichtungsmasse, Wischpatina und Tiefengrund.

## Kantenbearbeitung

**Variante 1: mit imi-beton ABS-Kanten**

(wie gewohnt anbringen, jedoch Schwabbelaggregat und Ziehklinge ausschalten)

**Variante 2: mit Kantenset**

- Kanten schleifen, säubern.
- Beschichtungsmasse mit einer Farbrolle dünn auftragen, trocknen lassen, schleifen.
- mit Tiefengrund versiegeln.
- mit Patina nachwischen.

## Trägermaterialien:

Die **imi**-beton Produktreihen bieten, je nach Kundenwunsch und Anwendung, verschiedene Trägermaterialien:

- normale MDF-Platte
- farbige MDF-Platte
- wasserbeständige MDF-Platte
- B1 MDF-Platte
- A1 Trägerplatte
- Tischlerplatte mit MDF-Deck
- Birke Multiplex
- hoch feuchtigkeitsresistente PU-Recycling-Platte
- ...oder andere

**Eckausbildung mit Kantenset siehe Rückseite.**

Schauen Sie sich auch unser Verarbeitungsvideo dazu an:

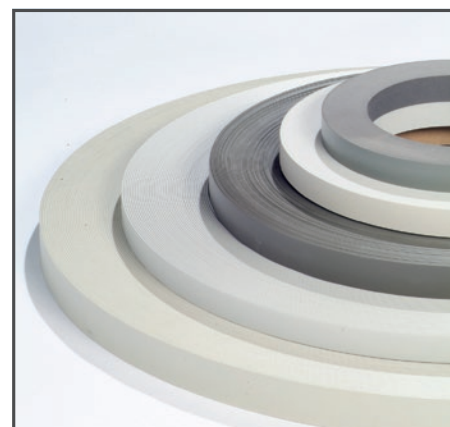
[www.imi-beton.com/video-channel](http://www.imi-beton.com/video-channel)



Bearbeitung mit normalen HM-Werkzeugen



**imi-beton** Kantenset  
(Abbildung nur Beispiel)



**imi-beton** ABS-Kanten

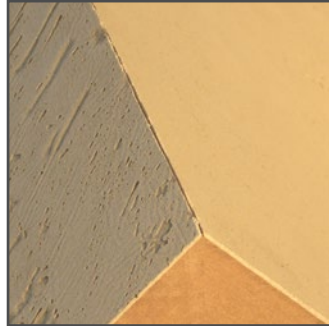
## Zubehör:

Farbe	Bezeichnung	Verpackungseinheit	Artikel-Nr.
Beton grau	Express-Kantenset Outdoor klein	ca. 1 kg für ca. 30-40 lfdm	7430
Beton anthrazit	Express-Kantenset Outdoor klein	ca. 1 kg für ca. 30-40 lfdm	7440
Beton grau	Express-Kantenset Outdoor groß	ca. 1,5 kg für ca. 50-70 lfdm	7431
Beton anthrazit	Express-Kantenset Outdoor groß	ca. 1,5 kg für ca. 50-70 lfdm	7441
	Cosmopur PU Kartuschenkleber	310 ml	5788
Beton grau	ABS Kante	50 m Rolle (25 mm Breite)	KG 9200
Beton anthrazit	ABS Kante	50 m Rolle (25 mm Breite)	KG 9110

Unsere Outdoor-Trägerplatten besitzen keinen Gegenzug. Sie sind daher nicht für Fronten o. ä., sowie freistehende Einsatzzwecke geeignet. Durch die Vielzahl der Anwendungsmöglichkeiten ist eine vorherige Prüfung durch den Anwender zu empfehlen.

**Eckausbildung mit Kantenset:**

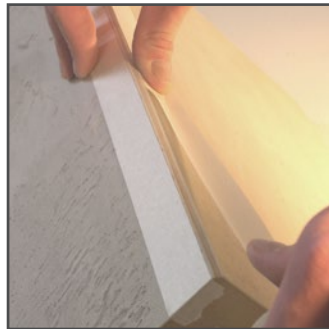
1. Platten auf Gehrung schneiden und mit Cosmopur PU Kartuschenkleber verkleben.



2. Nach dem Verleimen, die Ecken mit dem Handhobel oder mit der Oberfräse beliebig breit fassen.



3. Die Fläche zur Kante mit Kreppband abkleben.



4. Die Beschichtungsmasse dünn aufbringen. Mind. 4 - 5 Std. trocknen lassen, bei dickerem Auftrag über Nacht trocknen lassen.



5. Kreppband abziehen und mit einem feinen Schleifschwamm (150er) beischleifen.



6. Mit Tiefengrund versiegeln.

7. Um wieder den echten Betoncharakter zu erreichen, kann als Schlussbehandlung die nachgearbeitete und lackierte Stelle mit Patina vorsichtig eingewischt werden.



8. Zum Schluss für höhere Belastbarkeit die Kanten nochmals mit Tiefengrund versiegeln.

**ACHTUNG: Vor der Verwendung von Patina oder Tiefengrund bitte immer gut aufrühren!**

Schauen Sie sich auch unser **Verarbeitungsvideo** dazu an:  
[www.imi-beton.com/video-channel](http://www.imi-beton.com/video-channel)